

# Streszczenie modułu



## Poznaj źródła swojej motywacji w pracy

### Zalecany czas trwania modułu

60–90 minut

### Opis

Nie da się motywować ludzi. Można jednak stworzyć środowisko pracy, które umożliwi im optymalne wykorzystanie ich osobistej, wewnętrznej motywacji.

Niniejszy moduł zgłębia podstawowe źródła motywacji typowe dla przedstawicieli poszczególnych stylów. Pomaga uczestnikom wyraźniej dostrzec, które aspekty ich środowiska zawodowego są dla nich motywujące. Korzystając z tej wiedzy, uczestnicy opracowują plan służący maksymalnej poprawie wyników poprzez zaspokojenie swoich potrzeb motywacyjnych.

### Cele

#### Niniejszy moduł ma pomóc uczestnikom:

- Uświadomić sobie, że każda osoba ma inne potrzeby w zakresie motywacji
- Odkryć, jakie środowiska są dla nich osobiście motywujące
- Znaleźć sposób na to, jak maksymalnie nasilić wpływ źródeł motywacji obecnych w ich aktualnym środowisku zawodowym

# Lista tematów



## Krok 1. Moje idealne środowisko zawodowe

### Ćwiczenie w grupach

#### Podręcznik Uczestnika

- *Moje idealne środowisko zawodowe*
- *Preferowane środowiska zawodowe*

Uczestnicy łączą się w grupy według swojego stylu podstawowego i wspólnie opracowują listy opisujące ich idealne środowisko zawodowe. Każda z grup przedstawia swoją listę pozostałym grupom oraz notuje zaobserwowane podobieństwa i różnice.

## Krok 2. Środowiska preferowane przez przedstawicieli poszczególnych stylów

### Ćwiczenie dla dużej grupy

#### Film (nośnik USB)

#### Podręcznik Uczestnika

- *Środowiska preferowane przez przedstawicieli poszczególnych stylów*

Uczestnicy oglądają fragmenty filmu poświęcone środowiskom preferowanym przez przedstawicieli poszczególnych stylów DiSC<sup>®</sup>, a następnie porównują informacje, które usłyszeli od bohaterów filmu, z preferencjami ustalonymi przez ich grupę.

**Kroki 3 i 4 na następnej stronie**

NOTATKI:

# Lista tematów



## Krok 3. Moje osobiste źródła motywacji

**Praca samodzielna i ćwiczenie w parach**

Uczestnicy korzystając z raportów DiSC<sup>®</sup>, analizują, co najsilniej ich motywuje w ich środowisku zawodowym.

**Raport DiSC<sup>®</sup> Classic 2.0 str. 10-11**

**Podręcznik Uczestnika**

- *Moje osobiste źródła motywacji*

## Krok 4. Jak maksymalnie zwiększyć swoją motywację

**Praca samodzielna i ćwiczenie w parach**

Uczestnicy analizują koncepcje opracowane podczas modułu i przygotowują plany działania służące maksymalnemu zwiększeniu motywacji w ich aktualnym środowisku zawodowym. Następnie przedstawiają swoje pomysły partnerowi, który wyraża swoją opinię na ich temat i doradza ewentualne modyfikacje.

**Podręcznik Uczestnika**

- *Jak maksymalnie zwiększyć swoją motywację*

**NOTATKI:**



## POZNAJ ŹRÓDŁA SWOJEJ MOTYWACJI W PRACY

### WYJAŚNIJ

Większość ludzi jest zazwyczaj pozytywnie umotywowana w środowisku, w którym ma możliwość osiągnąć swoje cele.

### NOTATKI:

**Cele**

- Odkryć** Odkryjemy, co nas motywuje w naszym środowisku zawodowym
- Dowiedzieć się** Dowiemy się, jak maksymalnie zwiększyć naszą motywację w środowisku zawodowym

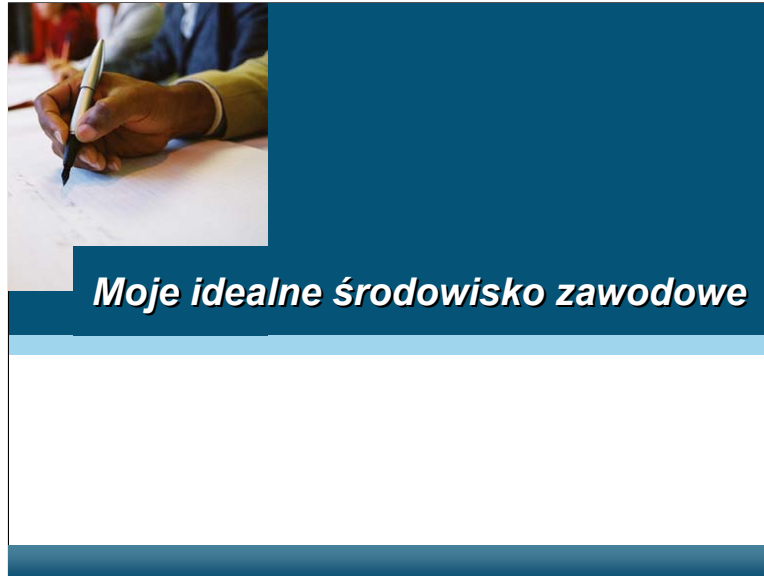
## WYJAŚNIJ

[🗣️] Podczas tej części szkolenia poznacie cele, do jakich dążą osoby reprezentujące Wasz styl DiSC®, dzięki czemu

- [🗣️] Odkryjecie, co Was motywuje w Waszym środowisku zawodowym
- [🗣️] Dowiedziecie się, jak maksymalnie zwiększyć swoją motywację w środowisku zawodowym

Na początek połączcie się w grupy według swojego podstawowego stylu.

## NOTATKI:



## Krok 1. MOJE IDEALNE ŚRODOWISKO ZAWODOWE

*Podziel uczestników na cztery grupy według ich podstawowego stylu. Jeżeli nie uda Ci się znaleźć dwóch lub więcej osób do każdej z grup, poproś, by do grupy ze zbyt małą liczbą uczestników dołączył ktoś, u kogo dany styl występuje jako dodatkowy.*

*Skieruj uczestników w takie miejsce sali, w którym będzie pracować ich grupa.*

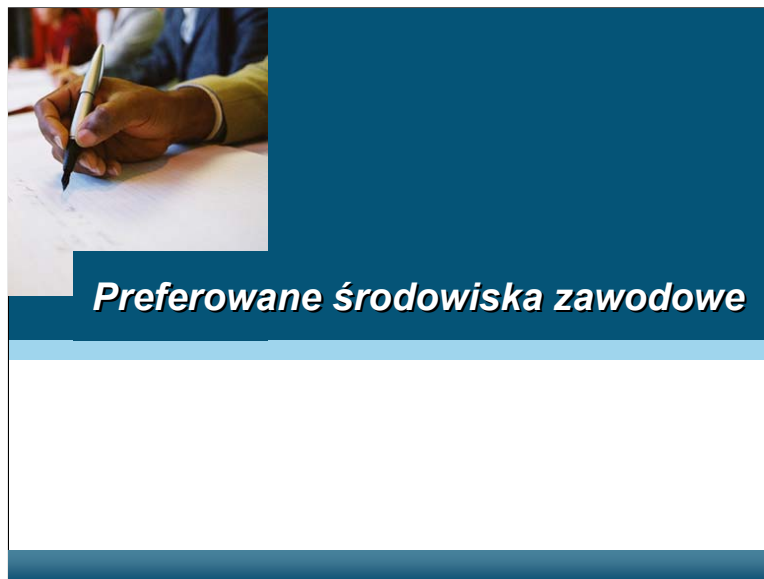
*Każda z grup powinna otrzymać tablicę z planszami i kolorowe flamastry.*

### **POINSTRUUJ**

[✓] Pracując w grupach stwórzcie listę słów, które opisują, jakie powinno być idealne miejsce pracy dla osób reprezentujących Wasz styl.

Słowa proszę zapisać na planszy. Swoje pomysły możecie notować na stronie zatytułowanej "Moje idealne środowisko zawodowe" w Podręczniku Uczestnika.

### **NOTATKI:**



## POINSTRUJ

[☺] W opracowywaniu pomysłów mogą Wam pomóc informacje ze strony „Preferowane środowiska zawodowe” w Podręczniku Uczestnika. Macie pięć minut na stworzenie list.

### ZASTOSOWANIE W SZKOLENIU DLA ZESPOŁU:

Poleć, by każda grupa skupiająca przedstawicieli tego samego stylu stworzyła listę słów, które opisują, co jest dla nich źródłem motywacji podczas pracy w zespole. Daj uczestnikom pięć minut na przygotowanie list.

Następnie poleć, by każda z grup wybrała ze swojej listy jedno źródło, z którego jej członkowie czerpią motywację w danej chwili, oraz jedno, które nie dostarcza im aktualnie motywacji. Na wykonanie polecenia przeznacz trzy do czterech minut.


### ZASTOSOWANIE W SZKOLENIU DLA DZIAŁU OBSŁUGI KLIENTA:

Poleć, by każda grupa skupiająca przedstawicieli tego samego stylu stworzyła listę słów, które opisują, co ich motywuje do doskonałej obsługi klienta. Daj uczestnikom pięć minut na przygotowanie list.

Następnie poleć, by każdy z członków grupy wybrał z listy sporządzonej przez swoją grupę jedno źródło, z którego czerpie motywację podczas obsługi klienta, oraz jedno, które mu jej nie dostarcza.

Na wykonanie polecenia przeznacz około pięć minut.

## NOTATKI:

Chwila na zastanowienie 

*Jakie najważniejsze różnice występują pomiędzy poszczególnymi stylami?*

*Poleć, by poszczególne grupy zaprezentowały swoje plansze pozostałym.*

### ZAPYTAJ

[✓] Jakie były najważniejsze różnice, które zaobserwowaliście między swoją listą a listami przedstawionymi przez pozostałe style?

#### ZASTOSOWANIE W SZKOLENIU DLA ZESPOŁU:

Czy znalazło się jakieś źródło motywacji, które było wspólne dla wszystkich członków zespołu?

Jeśli tak, co nim było? Jeśli nie, to dlaczego Waszym zdaniem tak się stało?

*Poprowadź dyskusję w dużej grupie w oparciu o odpowiedzi udzielone przez uczestników.*

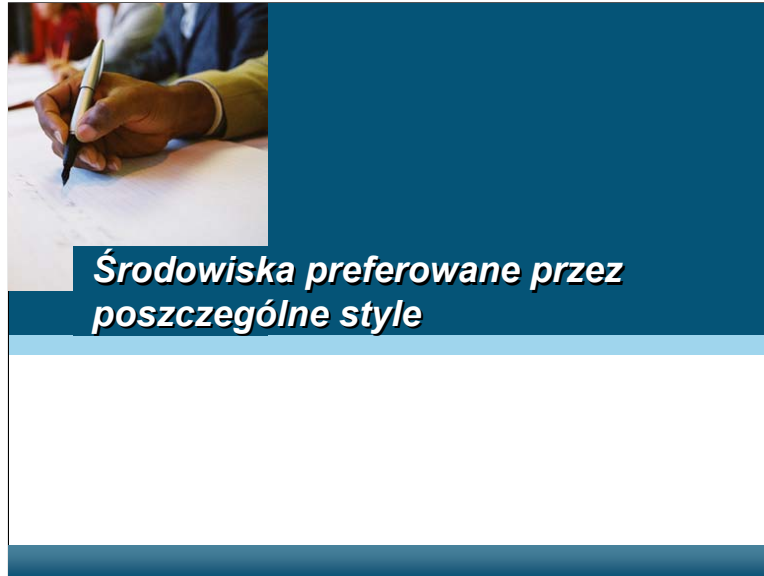
### POWIEDZ

Na podstawie list, które stworzyliście, można wywnioskować, że w swoim środowisku zawodowym każdy czerpie motywację z czegoś innego, chociaż można równocześnie zaobserwować pewne podobieństwa.

Zrozumienie i uszanowanie tych podobieństw i różnic między źródłami motywacji pomoże nam znaleźć sposób na współpracę z ludźmi niezależnie od całej gamy naszych indywidualnych potrzeb.

### NOTATKI:





## Krok 2. ŚRODOWISKA PREFEROWANE PRZEZ PRZEDSTAWICIELI POSZCZEGÓLNYCH STYLÓW

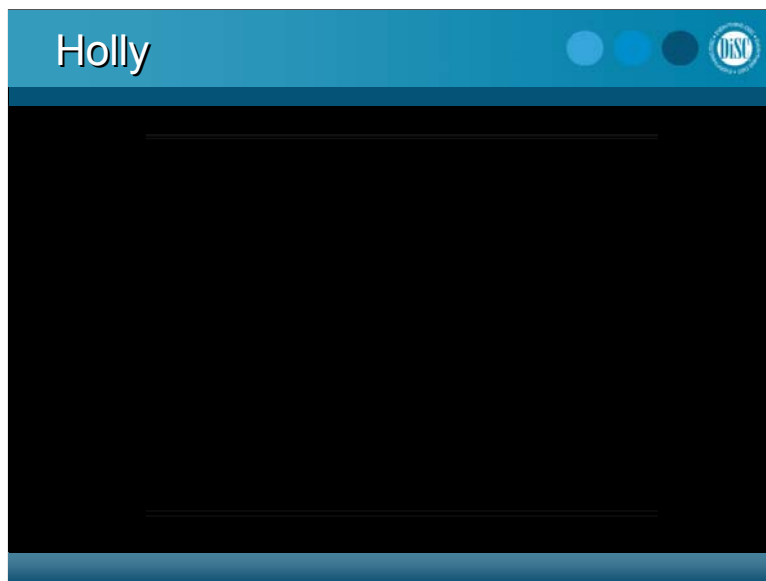
### WYJAŚNIJ

[🎥] Za chwilę obejrzymy film prezentujący przedstawicieli każdego ze stylów DiSC®.

Osoby te będą opisywać środowisko pracy, jakie preferują.

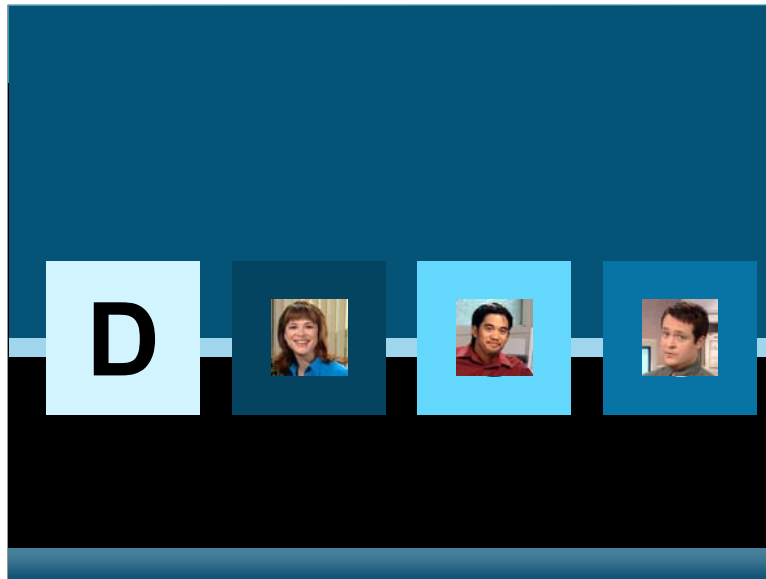
Oglądając bohaterów filmu, zanotujcie najważniejsze słowa, których używa każdy z nich, na stronie zatytułowanej „Środowiska preferowane przez przedstawicieli poszczególnych stylów” w Podręczniku Uczestnika.

### NOTATKI:



[🗨️]

**NOTATKI:**



## ZAPYTAJ

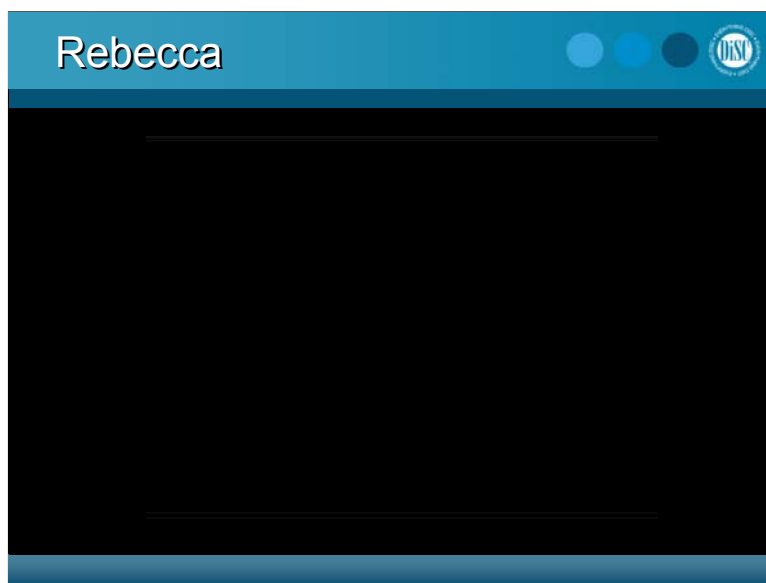
[✓] Jaki styl reprezentuje Holly?

[✓] Jakie były najważniejsze słowa użyte przez Holly w opisie środowiska, które preferuje?

Zwróć uwagę na odpowiedzi takie jak:

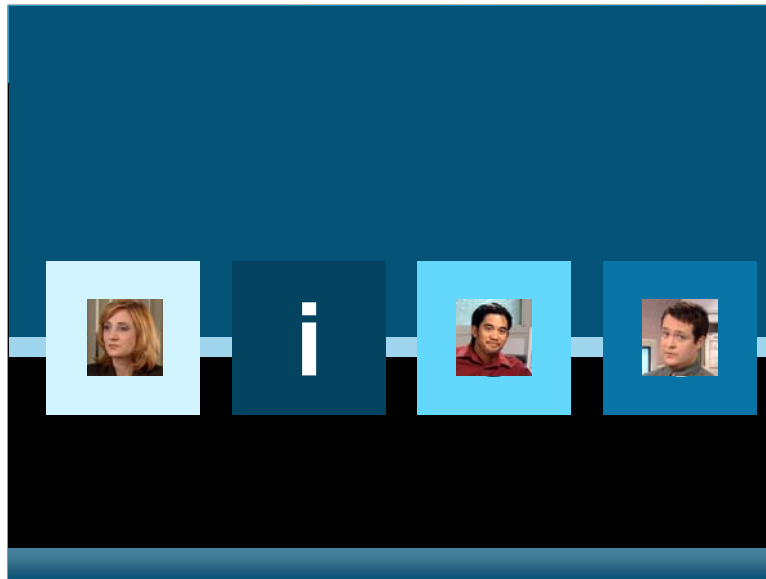
- *Możliwość posuwania się naprzód we własnym tempie*
- *Szybkie rezultaty*
- *Minimum zamieszania*
- *Pomiar wyników/odpowiedzialność*
- *Nagroda*

## NOTATKI:



[🔍]

**NOTATKI:**



## ZAPYTAJ

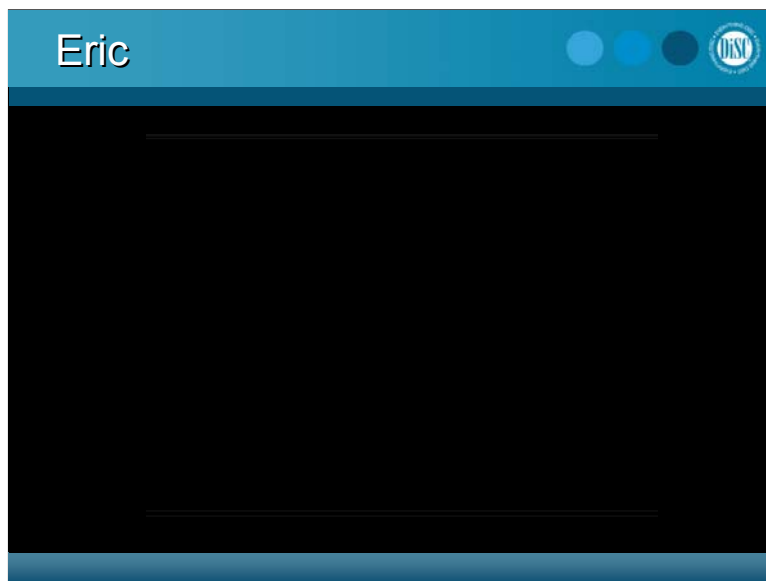
[✓] Jaki styl reprezentuje Rebecca?

[✓] Jakie były najważniejsze słowa użyte przez Rebecca w opisie środowiska, które preferuje?

Zwróć uwagę na odpowiedzi takie jak:

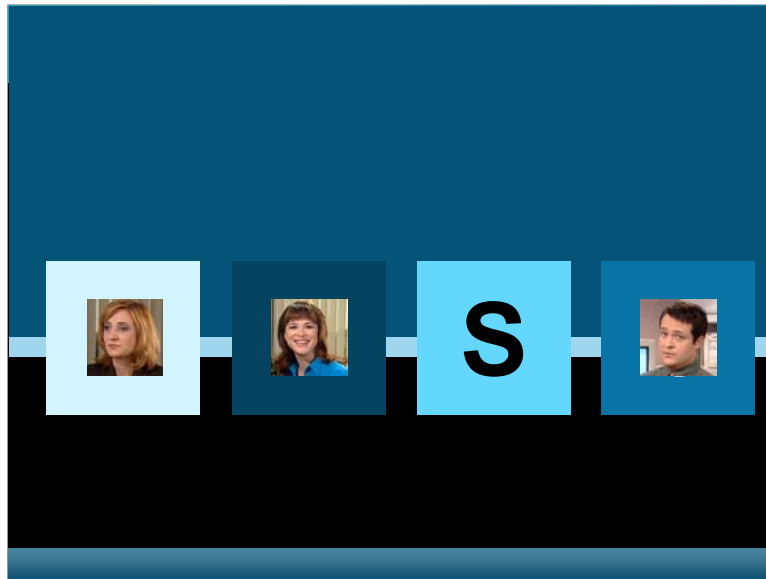
- *Ludzie pełni entuzjazmu*
- *Dużo interakcji z ludźmi*
- *Szybkie tempo*
- *Okazja do innowacyjności i swobodnej wymiany myśli*
- *Mile widziane nowe pomysły*

## NOTATKI:



[📄]

**NOTATKI:**



## ZAPYTAJ

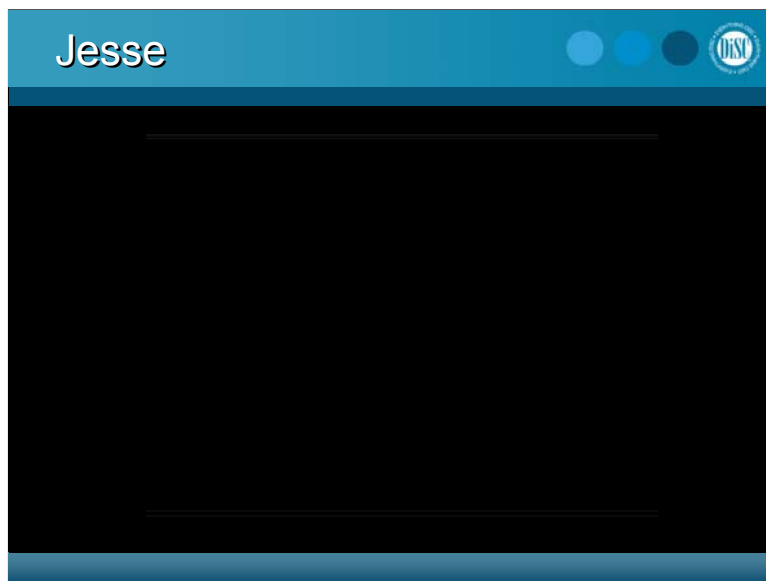
[🗣️] Jaki styl reprezentuje Eric?

[🗣️] Jakie były najważniejsze słowa użyte przez Eric w opisie środowiska, które preferuje?

Zwróć uwagę na odpowiedzi takie jak:

- *Przyjazna atmosfera*
- *Nieoficjalna atmosfera*
- *Współpraca*
- *Jasno zdefiniowany zakres obowiązków*
- *Stałe tempo pracy*
- *Wiadomo, co trzeba zrobić*

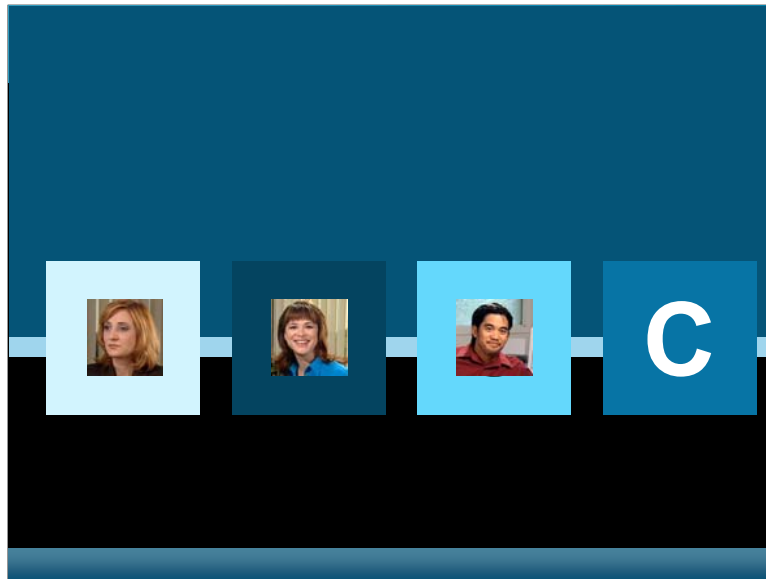
## NOTATKI:



[📄]

**NOTATKI:**





## ZAPYTAJ

[🗣️] Jaki styl reprezentuje Jesse?

[🗣️] Jakie były najważniejsze słowa użyte przez Jesse w opisie środowiska, które preferuje?

Zwróć uwagę na odpowiedzi takie jak:

- *Konsekwentne podejście*
- *Konkretne opinie na temat wyników pracy*
- *Możliwość wspomagania zawodowego*
- *Profesjonalne, rzeczowe, neutralne środowisko*
- *Koncentracja na pracy*

## NOTATKI:

## Chwila na zastanowienie



*Jakie były różnice i podobieństwa między listą  
Waszej grupy a słowami użytymi przez  
bohatera filmu?*

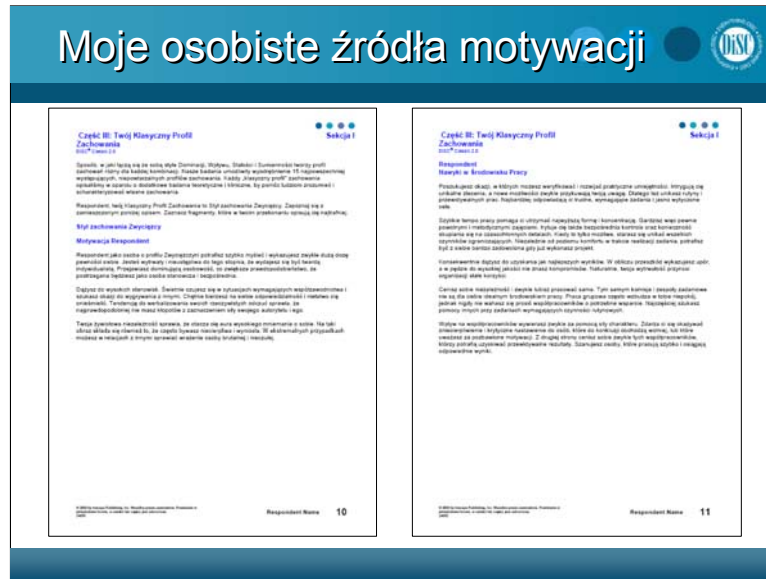
### ZAPYTAJ

[✓] Jakie były podobieństwa między listą źródeł motywacji opracowaną przez Waszą grupę a słowami użytymi przez bohatera filmu reprezentującego Wasz styl?

Jakie były różnice?

*Poprowadź dyskusję w oparciu o odpowiedzi uczestników.*

### NOTATKI:



### Krok 3. MOJE OSOBISTE ŹRÓDŁA MOTYWACJI

#### WYJAŚNIJ

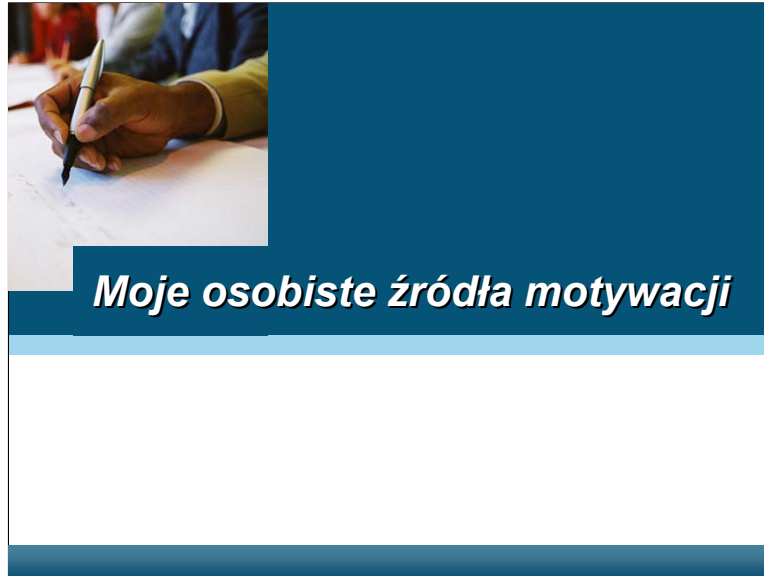
[👁️] Źródła motywacji typowe dla osób reprezentujących profil zgodny z Waszą Klasykczną Charakterystyką DiSC® znajdziesz na **STRONACH 10 i 11** waszego raportu.

#### POINSTRUUJ

Przeczytajcie, co mówi raport na temat Waszych źródeł motywacji.

*Daj uczestnikom około jednej minuty na przeczytanie raportu.*

#### NOTATKI:



### **POINSTRUUJ**

[✓] Wykorzystując informacje, które przed chwilą przeczytaliście, oraz listę słów opracowaną przez grupę reprezentantów Waszego stylu, stwórzcie teraz kolejną listę zawierającą te źródła motywacji, które dla Was osobiście mają największe znaczenie.

Swoją listę zapiszcie w pierwszym polu na stronie zatytułowanej „Moje osobiste źródła motywacji” w Podręczniku Uczestnika.

*Daj uczestnikom trzy lub cztery minuty na opracowanie własnej listy.*

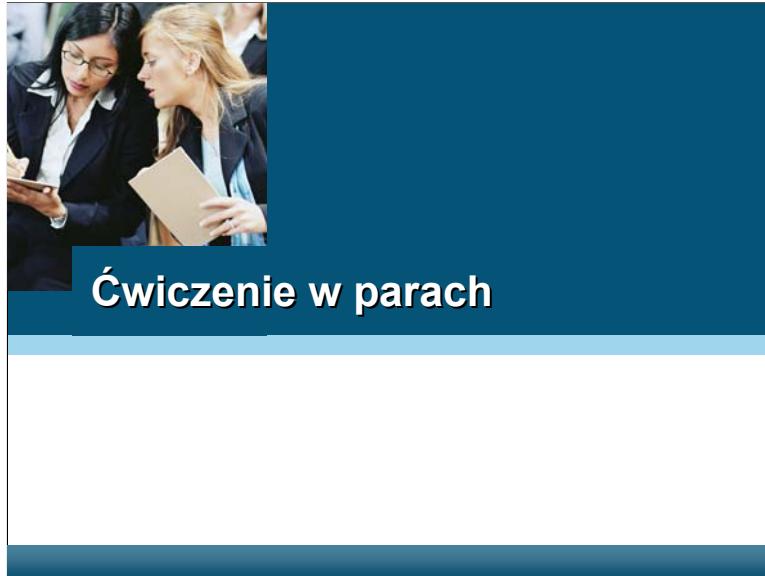
### **POINSTRUUJ**

Wróćcie teraz pamięcią do ubiegłego roku i przywołajcie sytuację lub moment, w którym odczuwaliście silną motywację.

Kiedy już wybierzeecie taką sytuację, uzupełnijcie pozostałą część strony „Moje osobiste źródła motywacji” w Podręczniku Uczestnika.

*Daj uczestnikom trzy minuty na wypełnienie pozostałej części strony.*

### **NOTATKI:**



## POINSTRUJ

[✓] Przedstawcie teraz swojemu partnerowi wybraną sytuację oraz informacje, które zanotowaliście w Podręczniku.

### ZASTOSOWANIE W SZKOLENIU DLA ZESPOŁU:

Poleć, by członkowie zespołu, wykorzystując przeczytane informacje oraz listę słów opracowaną przez grupę reprezentantów danego stylu, stworzyli kolejną listę zawierającą te źródła motywacji, które mają największe znaczenie dla nich osobiście jako członków zespołu.

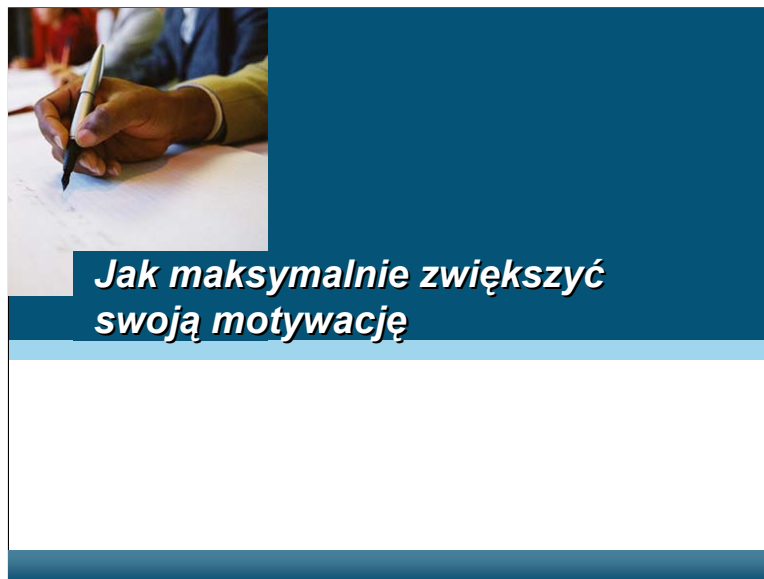
Daj uczestnikom trzy lub cztery minuty na sporządzenie list i ich zanotowanie w pierwszej części strony zatytułowanej „Moje osobiste źródła motywacji” w Podręczniku Uczestnika.

Następnie poleć, by uczestnicy wrócili pamięcią do ubiegłego roku i przywołali sytuację lub moment, w którym odczuwali silną motywację w zespole.

Kiedy już wybiorą państwo taką sytuację, daj im kolejne trzy minuty na uzupełnienie pozostałej części strony.

*Daj uczestnikom około pięciu minut na pracę w parach.*

## NOTATKI:



## Krok 4. JAK MAKSYMALNIE ZWIĘKSZYĆ SWOJĄ MOTYWACJĘ

### POWIEDZ

[✓] Odkrycie, co nas motywuje w środowisku pracy, oraz ustalenie, w jaki sposób możemy maksymalnie zwiększyć swoją motywację, to zasadnicze kroki na drodze do osiągnięcia jeszcze większych sukcesów.

Opisaliście już sytuacje, w których byliście silnie umotywowani. Teraz uczynimy kolejny krok i wykorzystamy wiedzę na temat źródeł motywacji, jaką dziś opanowaliście, do opracowania planu działania, który będziecie mogli realizować po powrocie do pracy.


### POINSTRUJ

Przemyślcie sytuację, o której pisaliście na stronie „Moje osobiste źródła motywacji” w Podręczniku Uczestnika – sytuację, w której Wasze potrzeby w zakresie motywacji były zaspokojone.

Następnie, korzystając z planu działania na stronie „Jak maksymalnie zwiększyć swoją motywację” zapiszcie, w jaki sposób moglibyście maksymalnie nasilić wpływ tych źródeł motywacji, które mają aktualnie dla Was największe znaczenie w Waszym środowisku zawodowym.

Macie około siedmiu minut na sporządzenie planu działania.

### NOTATKI:



## Ćwiczenie w parach

### POINSTRUUJ

[👤] Połączcie się teraz w pary.

Opiszcie partnerowi wybraną przez siebie sytuację, powiedzcie, jakie potrzeby w zakresie motywacji mają dla Was największe znaczenie oraz co planujecie zrobić, aby maksymalnie nasilić wpływ tych źródeł motywacji.

Wasz partner ma za zadanie wyrazić swoją opinię na temat Waszego planu działania oraz zasugerować ewentualne modyfikacje.

*Daj uczestnikom sześć do ośmiu minut na pracę w parach.*

### NOTATKI:

## Omówienie



- ■ ■ W czym pomogło nam to ćwiczenie?
- ■ ■ Jakie były opinie naszych partnerów?
- ■ ■ Jak wykorzystamy zdobytą wiedzę?

### ZAPYTAJ

[✓] Czy to ćwiczenie było pomocne?

Jaka była opinia Waszego partnera?

Jak wykorzystacie to, czego się dowiedzieliście?

*Poczekaj na odpowiedzi uczestników i poprowadź dyskusję.*


### NOTATKI:



## Powtórzenie

Odkryć źródła motywacji.

- ■ ■ Opracować plan działania służący maksymalnemu zwiększeniu motywacji.



### WYJAŚNIJ

[✓] Podczas tej części szkolenia odkryliście, co Was motywuje w środowisku zawodowym.

[✓] Wykorzystując tę wiedzę możecie podjąć starania zmierzające do maksymalnego zwiększenia tej motywacji, a co za tym idzie, zapewnienia sobie produktywności i sukcesów w pracy.

### NOTATKI: